

Produktion

Effektivität braucht Kompetenz – godesys Produktion schafft die Basis

godesys Produktion legt das sichere Fundament zur Planung, Steuerung und Optimierung Ihrer Fertigung. Sie können sich zu Auftragslaufzeiten, Auslastung, Stillstands- und Produktionszeiten aber auch über Materialbestände, Ressourcenplanung oder Projektfortschrittausgehend von Standorten über Fertigungsstraßen bis hin zu Werkstätten informieren und erhalten damit eine umfassende Fertigungslösung.

Denn godesys Produktion besteht aus den Modulen Manufacturing Execution System (MES), Produktionsplanung und -steuerung (PPS) und dem Product-Lifecycle-Management (PLM). Zudem arbeiten diese durch die einheitliche Datenhaltung integriert mit den anderen Modulen des godesys ERP wie Materialwirtschaft oder Rechnungswesen aber auch CRM und SCM zusammen.

Der offene Aufbau des Systems, die Flexibilität bei der Planung der produktionsspezifischen Ressourcen und die hohe Konfigurationsfähigkeit lassen den Einsatz für eine Vielzahl unterschiedlicher Branchenanforderungen zu.

Manufacturing Execution System (MES)

Das godesys MES ist ein Fertigungsmanagementsystem, dessen Ziele in erster Linie darin bestehen die Produktionsprozesse zu optimieren. Dazu werden Daten aus der Produktion in Echtzeit erfasst und für die weitere Verwendung übermittelt.

Diese gesammelten Daten sind nicht nur für die gesamte Auftragsabwicklung relevant, sondern unterstützen Sie bei der Umsetzung von strategischen und operativen Zielen Ihres Unternehmens.

Mit godesys MES steigern Sie zudem die Prozess- und Produktqualität. Sie optimieren die Auslastung der Ressourcen und erhöhen die Einhaltung der Liefertermine.

MES-Werkzeuge

Von der Auftragsbearbeitung über die auftragsbezogene Ressourcenplanung und Aufgabenplanung bis zur Auftragsfertigstellung erhalten Sie genau die Werkzeuge, um wirtschaftlich, effektiv, termintreu und fehlerfrei zu fertigen und den Anforderungen von heute gerecht zu werden.

- BDE Auftrags- und Projektzeitverarbeitung
- BDE Personalzeitverarbeitung
- Produktionsfeinplanung / Fertigungsleitstand

Produktionsplanung und -steuerung (PPS)

godesys Produktion integriert ein prozessorientiertes Planungs- und Steuerungssystem (PPS) für die unterschiedlichsten Produktionsszenarien. Es setzt bei der Verwaltung aller Stammdaten ein und sorgt für eine zuverlässige Ressourcenplanung unter Zuordnung der Arbeitsgänge und Maschinenverfügbarkeiten.

Leistungs-Überblick godesys ERP



ERP

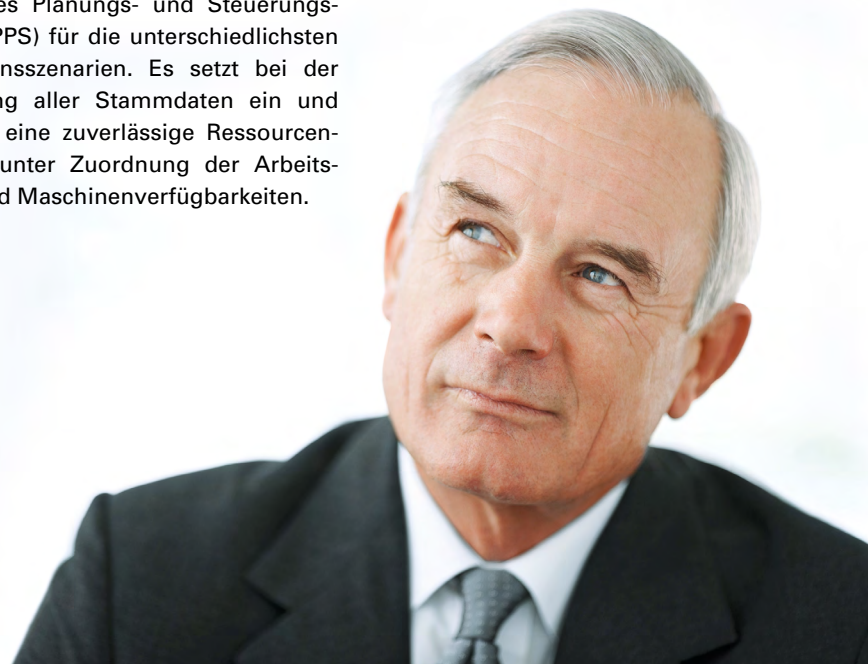
- Warenwirtschaft
- Auftrags-Management
- Projekt-Management
- Produktion
- Rechnungswesen
- Personal

CRM

- Vertrieb
- Service-Management
- Marketing

SCM

- Lieferketten-Management
- Logistik



Produktion

Auf Basis auftragsbezogener Stücklisten werden die Produktionsvorgänge eingestellt, disponiert und bis zur vollständigen Einlagerung verfolgt. Durch die integrierte Chargen- und Seriennummernbuchung ist auch eine lückenlose Dokumentation der Rohwarenverbräuche möglich.

Prozessfertigern bietet die alternative Abbildung von Rezepturen optimale Möglichkeiten zur Abbildung aller Produktionsvorgänge. Selbstverständlich werden dabei alle Anforderungen aus der EU-Verordnung 178 / 2002 (Chargenrückverfolgung) optimal unterstützt.

Produktkonfigurator

Der Produktkonfigurator koordiniert und optimiert alle Geschäftsprozesse aus Vertrieb, Konstruktion, Arbeitsvorbereitung und Produktion und legt den Entscheidungsprozess an den Beginn des Ablaufs: in die Auftragserfassung. Sie vergrößern nicht unnötig den Materialstamm, denn die zulässigen Merkmale und Ausprägungen

lassen eine wissensbasierte Konfiguration der möglichen Produktionsvarianten zu. Und die mitlaufende Kalkulation gestattet eine Deckungsbeitragskontrolle schon bei der Auftragserfassung.

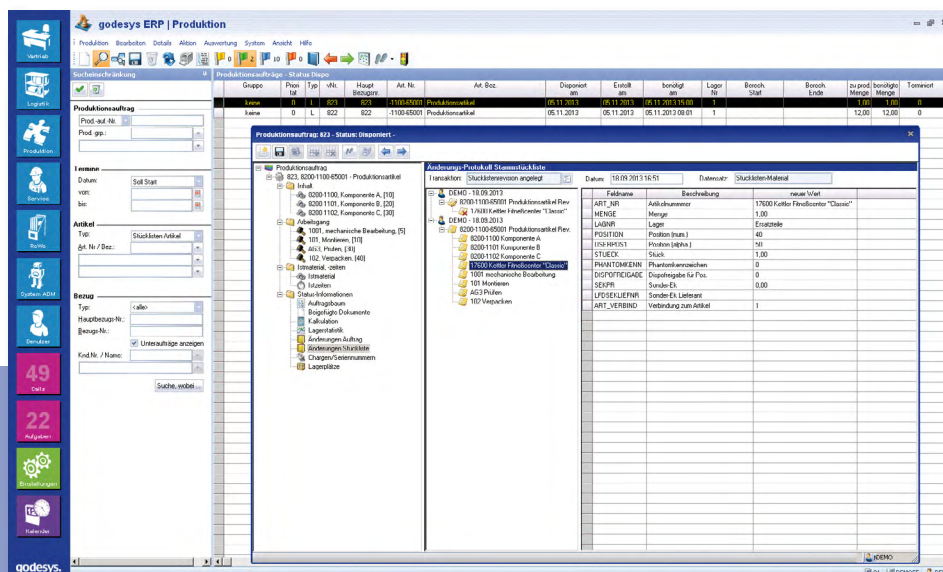
Product-Lifecycle-Management (PLM)

Das godesys PLM ist Ihre Strategie, um Entwicklungs- und Fertigungsprozesse vernetzt zwischen Fachbereichen und auch unternehmensübergreifend zu bewältigen und, um Abläufe transparent zu machen, effizient und rentabel zu beeinflussen, zu kontrollieren und zu koordinieren.

Das godesys PLM ist deshalb vollständig in das godesys ERP integriert. So werden die wichtigen vorgeschalteten und nachgelagerten Prozesse sowie die Daten zwischen traditionell getrennten Benutzergruppen, die in unterschiedlichen Unternehmenssystemen arbeiten, miteinander verknüpft.

Alle godesys Produktion Module im Überblick:

godesys MES . BDE: Auftrags- und Projektzeitverarbeitung . BDE: Personalzeitverarbeitung . Produktionsfeinplanung / Leitstand . godesys PPS . Produktkonfigurator . godesys PLM



Sie wünschen weitere Informationen?

Der godesys Leistungskatalog informiert Sie umfassend – nicht nur zu diesem Thema. Fordern Sie Ihr kostenloses Exemplar an unter:

- E-Mail: info@godesys.de
- Online: www.godesys.de/anfrage

Einen Überblick über alle Lösungen von godesys erhalten Sie auch im Internet:

www.godesys.de/loesungen

Überzeugen Sie sich von den vielen Vorteilen des godesys ERP auf einer unserer kostenfreien Info-Veranstaltungen. Alle aktuellen Termine und Veranstaltungsorte finden Sie hier:

www.godesys.de/events



godesys AG

Zentrale
Nikolaus-Kopernikus-Straße 3
D-55129 Mainz
Telefon +49 6131 95977-0
Telefax +49 6131 95977-67

Screenshot:

godesys Produktion
godesys Produktion sorgt für eine zuverlässige Ressourcenplanung unter Zuordnung der Arbeitsgänge und Maschinenverfügbarkeiten.